

Children`s Hospital Phnom Penh, Cambodia, Beat Richner

Architekt: Grossebacher + Salzmann, Staldenstrasse 5, CH-3400 Burgdorf
Architekten und Planer AG Tel / (Fax) ++41 (0)34/423 13 73 (16 20)

Grundriss 0 und Schnitt A-A

BUSCHOR
BAUINGENIEURE
BUSCHOR AG SPYRIWEG 9A CH-3400 BURGDORF
TEL ++41 34 423 11 18 FAX ++41 34 423 40 03

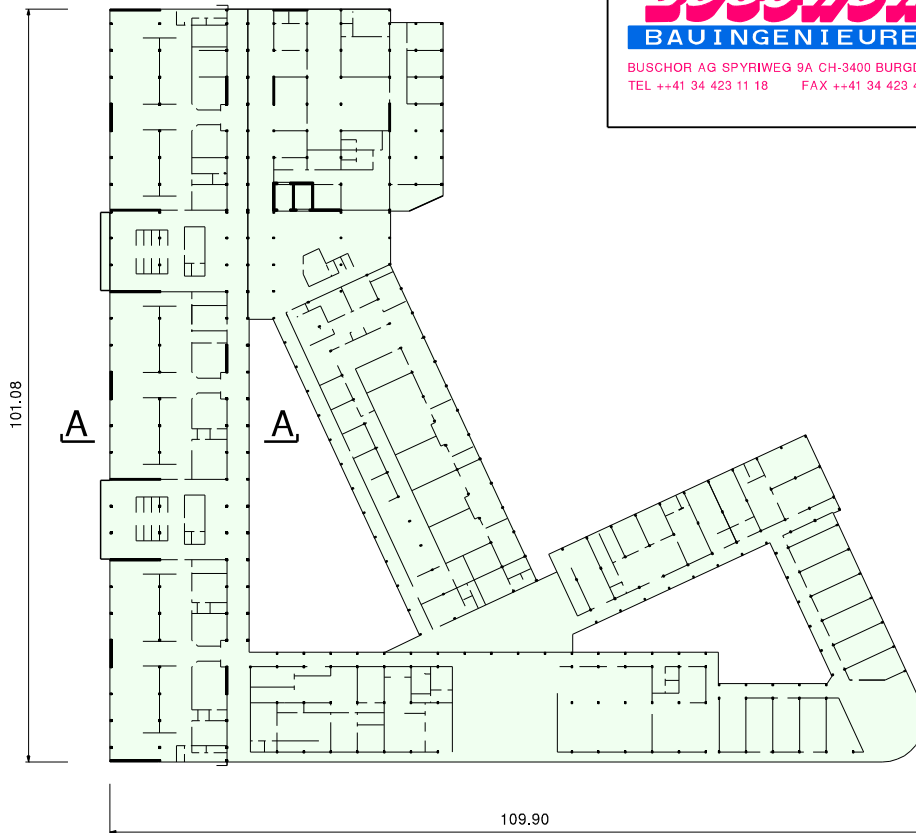
Schalung

Gezeichnet: 12.12.2005 / rz Format A4

Geprüft: 12.12.2005 / DB Statik DB

Plan Nr. 0431 - 001.0 **E0**

Grundriss 1:1000



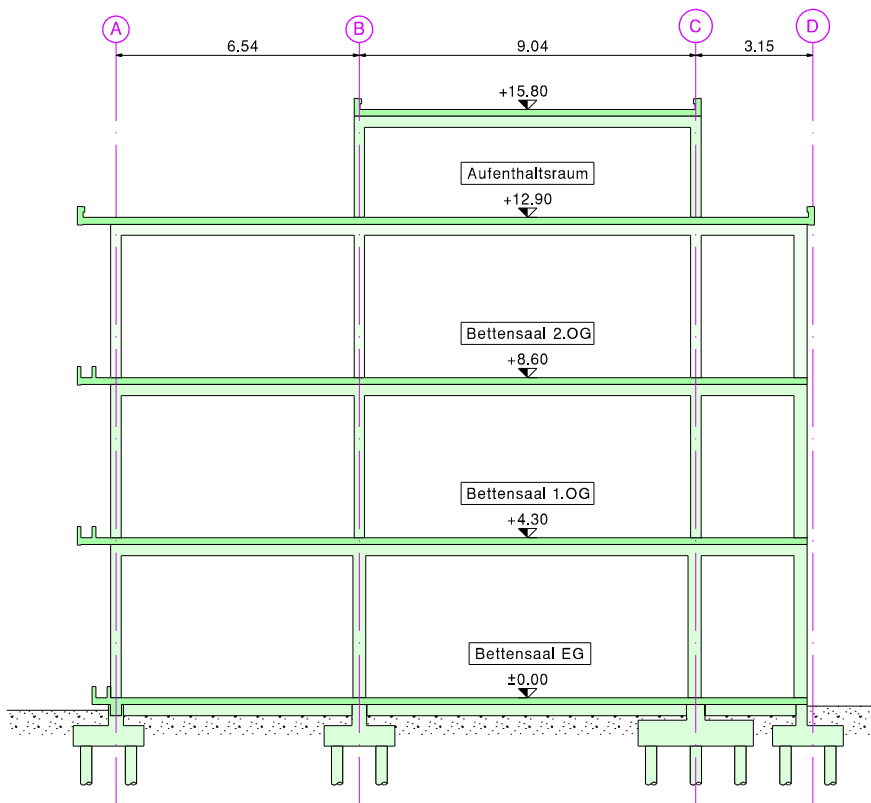
Innenansicht Hof



Deckenschalung "unterstützern"



Schnitt A-A 1:200



Betonieren einer Stütze

